

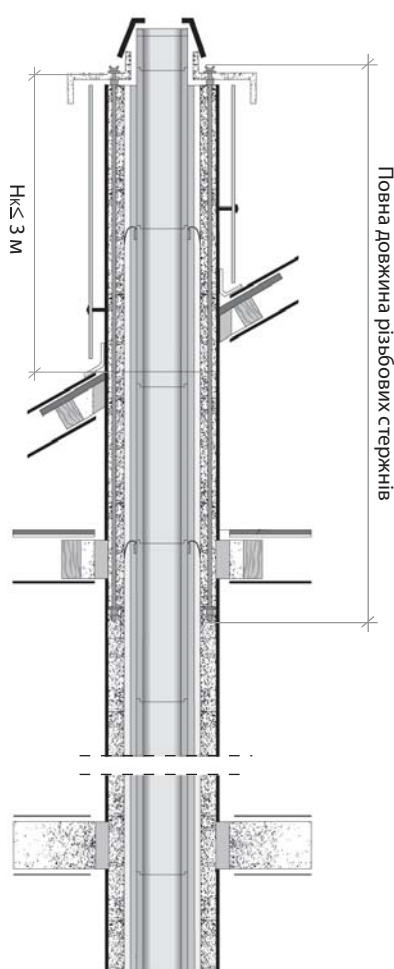
Uni Las

Інструкція з монтажу

www.dumohod.net



МАКСИМАЛЬНА ВИСОТА ДИМОХОДІВ НАД ДАХОМ БЕЗ НЕОБХІДНОСТІ ЖОРСТКОГО КРІПЛЕННЯ

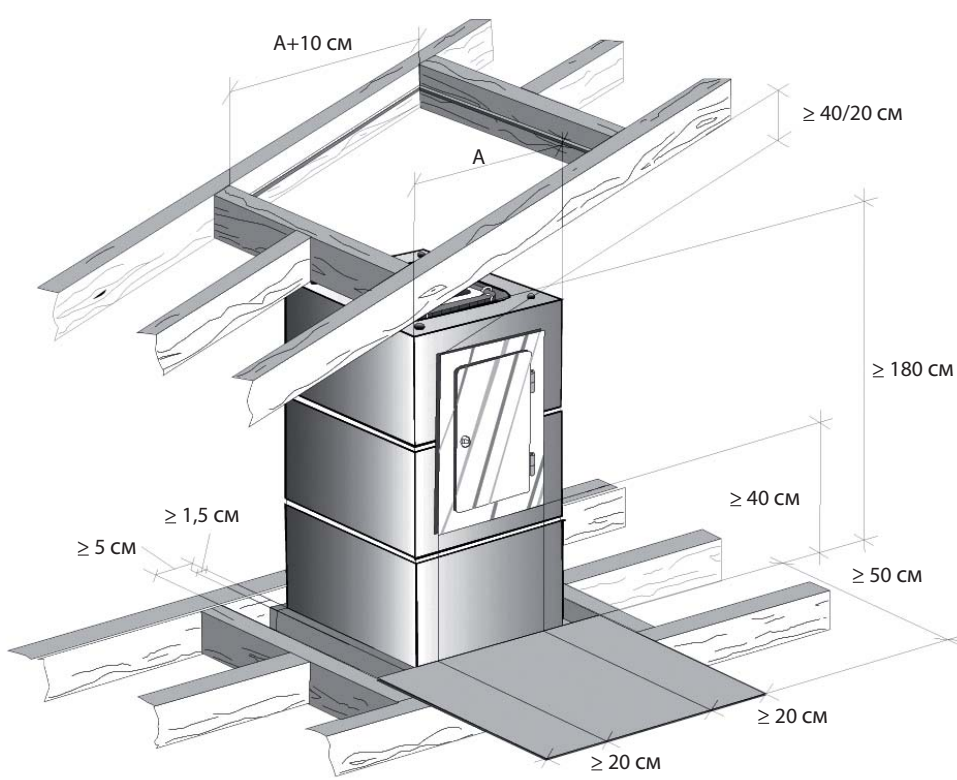


Висота виходу димоходу 8-20 м вище рівня ділянки

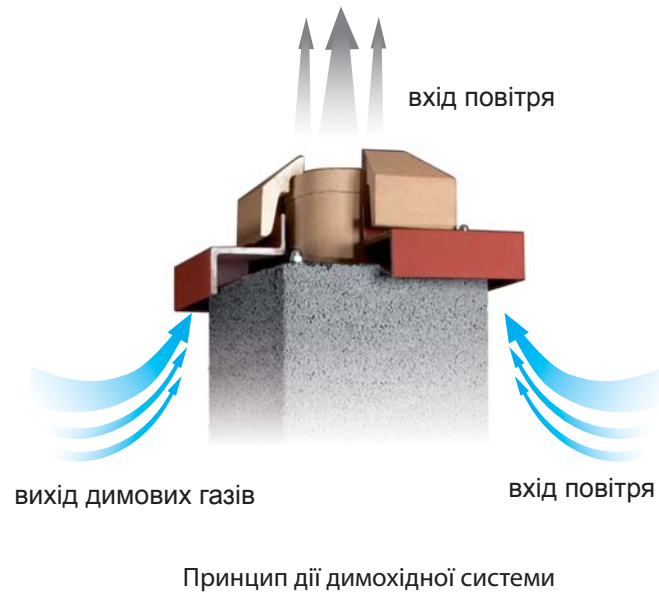
Пустотилий блок облицювання (см/см)	Легке облицювання НК (м)	Облицювання з клінкеру НК (м)
Одноходовий		
34/34	0,73	1,41
36/36	0,77	1,52
38/38	0,82	1,63
40/40	0,85	1,75
43/43	0,93	1,93
46/46	0,98	2,12
55/55	1,20	2,69
Одноходовий з вентиляцією		
36/50	0,78	1,48
38/52	0,86	1,70
43/57	0,94	1,91
Двоходовий		
38/69	0,83	1,57
38/71	0,82	1,54
40/69	0,90	1,71
40/71	0,88	1,68
40/75	0,85	1,65
43/74	0,98	1,89
Двоходовий з вентиляцією		
38/86	0,86	1,62

- Отвори в перекриттях повинні знаходитись точно один над одним – димохід повинен бути встановлений вертикально.
- Відхилення від вертикалі димоходів, призначених для «мокрої роботи» не допускається.
- В димоходах Uni Fu і Uni Fe залишити 50 мм відступу від горючих елементів. В димоході Uni Las – без відступу.
- Дотримуватися вказаної висоти димоходу над дахом, наприклад, на 40 см вище від коника.
- Необхідно передбачити спосіб відведення конденсату.
- Необхідно забезпечити відповідну основу – фундамент димоходу.
- Пустотілі блоки облицювання необхідно мурувати, застосовуючи розчин з витримкою 2,5 Мпа.
- Керамічні труби з'єднувати використовуючи виключно надану заправку.
- Необхідно дотримуватись максимальної висоти незакріплених димоходів над дахом згідно таблиці поруч.
- Якщо димохід знаходиться вище, ніж вказано в таблиці, його необхідно закріпити способом, вказаним в даній інструкції. Після закріплення димоходу згідно з інструкцією його можна підняти максимально на 3,0 м після останнього кріплення.
- В місці вбудовування димоходу повинна знаходитись інструкція з монтажу і позначення СЕ.
- Перед початком експлуатації димоходу його повинен прийняти коміняр.

НЕОБХІДНІ ВІДСТАНІ ПРИ РОЗМІЩЕННІ ДОДАТКОВОГО РЕВІЗІЙНОГО ОТВОРУ НА ГОРИЩІ



Увага: у системах з більш ніж одним димоходом не монтувати щільних внутрішніх дверцял прочистки. Отвір у прочистці слугує для вирівнювання тиску між каналом димових газів і повітряним каналом. Відстань отвору для вирівнювання тиску від під'єднання печі становить міні 2,0 м у низькотемпературних печах і міні 2,5 м у конденсаційних печах.



Принцип дії димохідної системи



Закріплення димоходу в місці проходження через дах.



Зовнішні дверцяла прочистки кріпляться за допомогою цвяхів (покрівельних цвяхів).

ЗАМАЗКА – ІНСТРУКЦІЯ ПРИГОТУВАННЯ/ВИКОРИСТАННЯ



1. Кислотостійку замазку потрібно розчинити малими порціями. Приблизно за 60 хвилин починається процес затвердіння, після цього використовувати розчинену масу не можна.



2. До невеликої торбинки відміряти рівно 7 мірок порошку.



3. Додати 1 мірку води.



4. Щільно зав'язати торбинку самозатискною стрічкою.



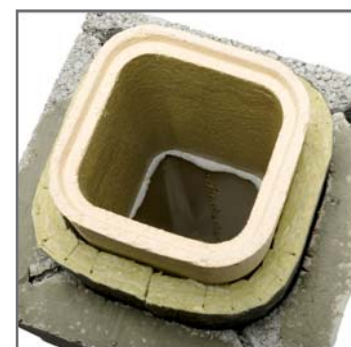
5. Змішати складники змінюючи торбинку до отримання однорідної консистенції, після цього залишити на 5 хвилин.



6. Перед накладанням замазки вологою губкою очистити шпунтове з'єднання.



7. Нанести замазку на шпунтове з'єднання.



8. Встановити керамічну трубу так, щоб надмір замазки був витиснутий.

ПРИКЛАД ВИЗНАЧЕННЯ МІСЬ ВИРІЗАННЯ В ПУСТОТИЛИХ БЛОКАХ (ВІДВЕДЕННЯ КОНДЕНСАТУ, ДВЕРЦЯТА РЕВІЗІЙНОГО ОТВОРУ, ПІД'ЄДНАННЯ)



Увага: Ми залишаємо за собою право внесення змін і технічних інновацій.

* Накривна плита не входить у вартість системи, доступна за індивідуальним замовленням.

** Додаткові дверцяла не входять у вартість системи, доступні за індивідуальним замовленням.

МОНТАЖ ОПАЛУБКИ І БЕТОННОЇ ПЛИТИ



31. Простір між опалубкою і плитою ущільнити покрівельним силіконом



32. Накласти замазку на підрізану керамічну трубу.



33. Приклеїти керамічну заслонку виходу димоходу.



28. Накласти розчини на пустотілий блок з вирізаними отворами. Щілини або отвори підведення повітря до печі повинні мати поверхню у 1,5 більшу, ніж поверхня радіусу труби виведення димовідних газів.



29. Встановити незнімну опалубку на розчині.



30. Накласти бетонну накривну плиту.

МОНТАЖ СИСТЕМИ КРІПЛЕННЯ І ЦЕМЕНТНО-ВОЛОКОННОЇ ПЛИТИ



25. Відміряти потрібну довжину керамічної труби (приблизно 16 см) від останнього пустотілого блоку. При потребі зменшити трубу використовуючи кутову шліфувальну машину. Вбити закрепи у наріжні отвори пустотілого отвору.



26. Приклеїти цементно-волоконну плиту за допомогою системи кріплення. Накласти замазку на підрізану трубу.



27. Приклеїти керамічне облицювання виходу комину, воно повинно знаходитись на 1 см вище плити.

МОНТАЖ ПІД'ЄДНАННЯ ПЕЧІ ТИПУ LAS



22. Встановити приєднувальні прокладки LAS в кераміці.



23. Відцентрувати панель з під'єднанням в кераміці.



24. Прикріпити панель до пустотілого блоку цвяхами (покрівельними цвяхами)



19. Дотиснути трубу, щоб витиснути надмір замазки, усунути його волого губкою.



20. Пустотілий блок з вирізаним отвором на під'єднання димовідних газів встановити на розчині.



21. Вставити під'єднання печі.

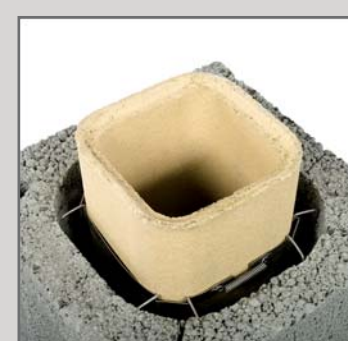
МОНТАЖ ПОЯСКА З ДИСТАНЦІЙНИМИ ПРОКЛАДКАМИ



16. Накласти поясак.



17. Вкласти дистанційні прокладки.



18. Пояски з дистанційними прокладками закладати через кожен 1 п.м. кераміки, на ревізійному отворі і на кожному з'єднанні печі.

МОНТАЖ РЕВІЗІЙНОГО ОТВОРУ



13. Прикріпити зовнішні дверцята ревізійного отвору цвяхами (будівельними цвяхами).



14. Докладно перевірити рівень димоходу.



15. Встановити наступні керамічні труби.



10. Встановити на ревізійному отворі пояски з дистанційними прокладками.



11. Накласти кислотостійку замазку.



12. Усунути надмір замазки з внутрішнього боку за допомогою вологої губки.



7. Очистити шпунтове з'єднання вологою губкою.



8. Встановити ревізійний отвір у диску відведення конденсату, усунути надмір замазки з внутрішнього боку труби.



9. Пустотілий блок з наступною частиною вирізу встановити на розчині.

МОНТАЖ ЦОКОЛЮ І ТАРИЛКИ ВІДВЕДЕННЯ КОНДЕНСАТУ



4. З'єднати тарілку відведення конденсату і цокольную трубу.



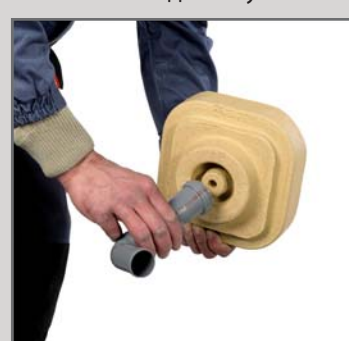
5. Накласти кислотостійку замазку на тарілку відведення конденсату.



6. Встановити пустотілий блок з вирізаним отвором на дверцята (16x31 см).



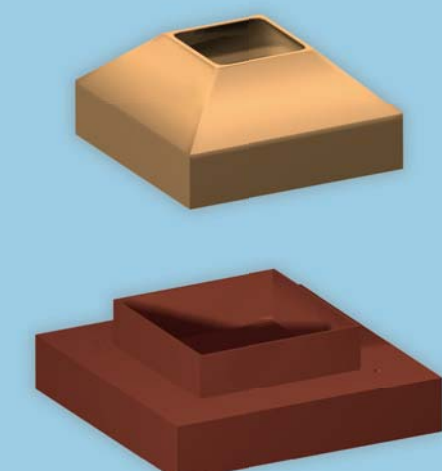
1. На шар ізоляції встановити пустотілий блок з вирізаним отвором на відведення конденсату, установити в ньому цокольную трубу.



2. З'єднати відведення (труба ПВХ) з диском



3. Очистити місце склеювання тарілки і цокольної труби вологою губкою



Увага: плита – елемент, що не входить до комплекту, доступний за індивідуальним замовленням.

